

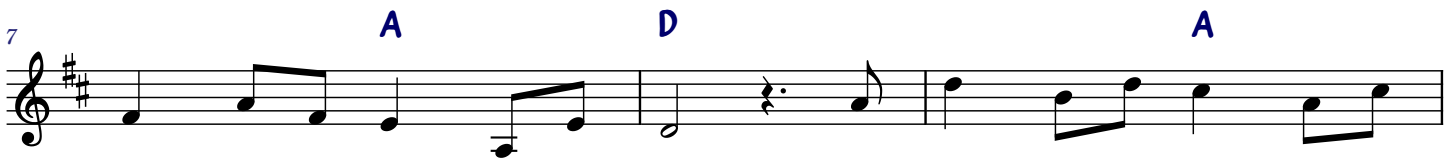
W MROŻNĄ GWIAZDZISTĄ NOC



W noc mro - żną, gwia-żdzi - stą - ą noc, gdzieś sły - chać w od-da - li
Ma - ły Je - zu - niu - u, śpij, w u - bo - gim żło - be - czku



śpiew. To Ma - ria, przy żło - bku Dzie - ci - ny - y swej, nu - ci
śnij. Choć bie - dna sta - je - nka i li - chy Twój strój, a - a



pieśń rze - wną me - lo - dii tej. To Ma - ria, przy żło - bku Dzie -
jed - nak, Tyś Zba - wca i Król. Choć bie - dna sta - je - nka i



ci - ny - y swej, nu - ci pieśń rze - wną me - lo - dii tej. Śpij, Król.
li - chy Twój strój, a - a jed - nak, Tyś Zba - wca i

